

Masa de agua

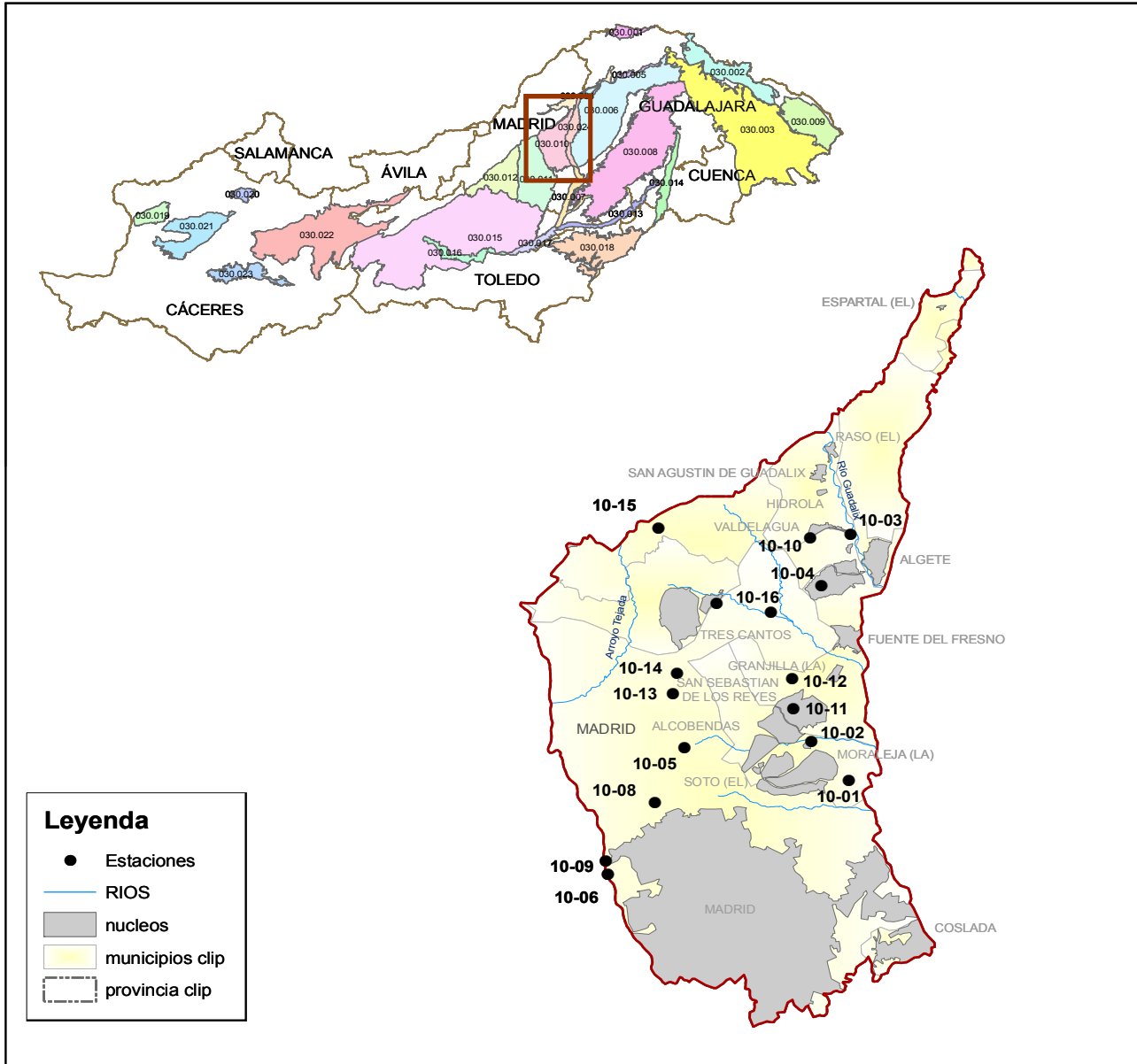
Código:

030.010

Toponimia:

Madrid:
Manzanares-
Jarama

Localización de la masa



SITUACIÓN DE LA MASA DE AGUA

Se sitúa en la provincia de Madrid, entre los ríos Manzanares, al Oeste y Jarama, al Este. El límite Norte se sitúa próximo a las poblaciones de Colmenar Viejo, El Molar y San Agustín de Guadalix. El límite Sur pasa por Madrid, Coslada y San Fernando de Henares.

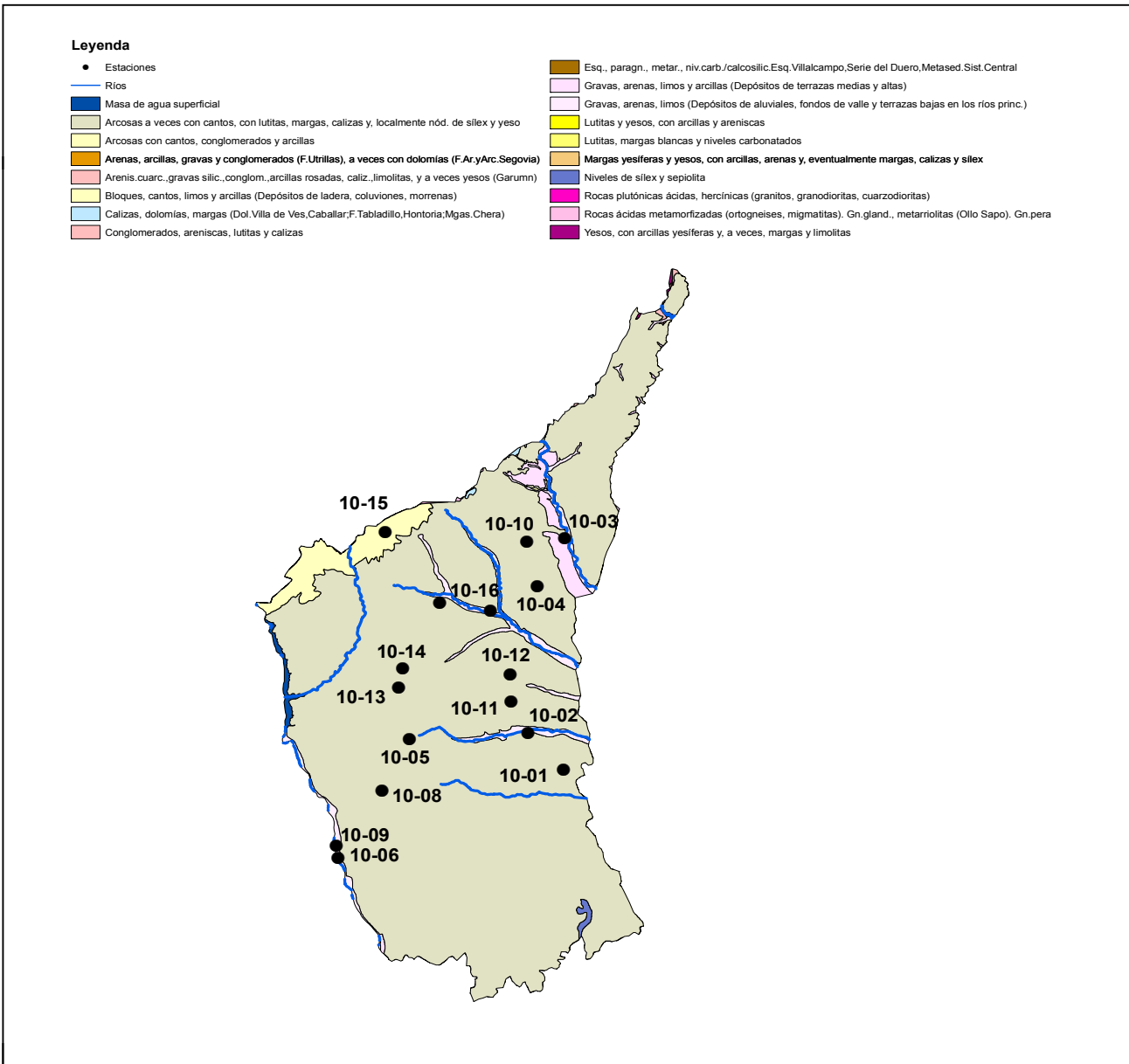
Masa de agua

Código: **030.010**
 Madrid: **Manzanares-Jarama**

Características

NOMBRE MASA	CÓDIGO DE MASA	U.HIDRO GEOLÓGICAS	SUP PLANTA (Km ²)	Nº DE PUNTOS DE CONTROL	SUP USO URBANO (m ²)	SUP USO SECANO (m ²)	SUP USO REGADÍO (m ²)	SUP USO FORESTAL (m ²)
Manzanares-Jarama	030.009	03.05	598	12	20469,7	12327,9	221,4	10434,1

Mapa litoestratigráfico



Masa de agua

Código:

030.010

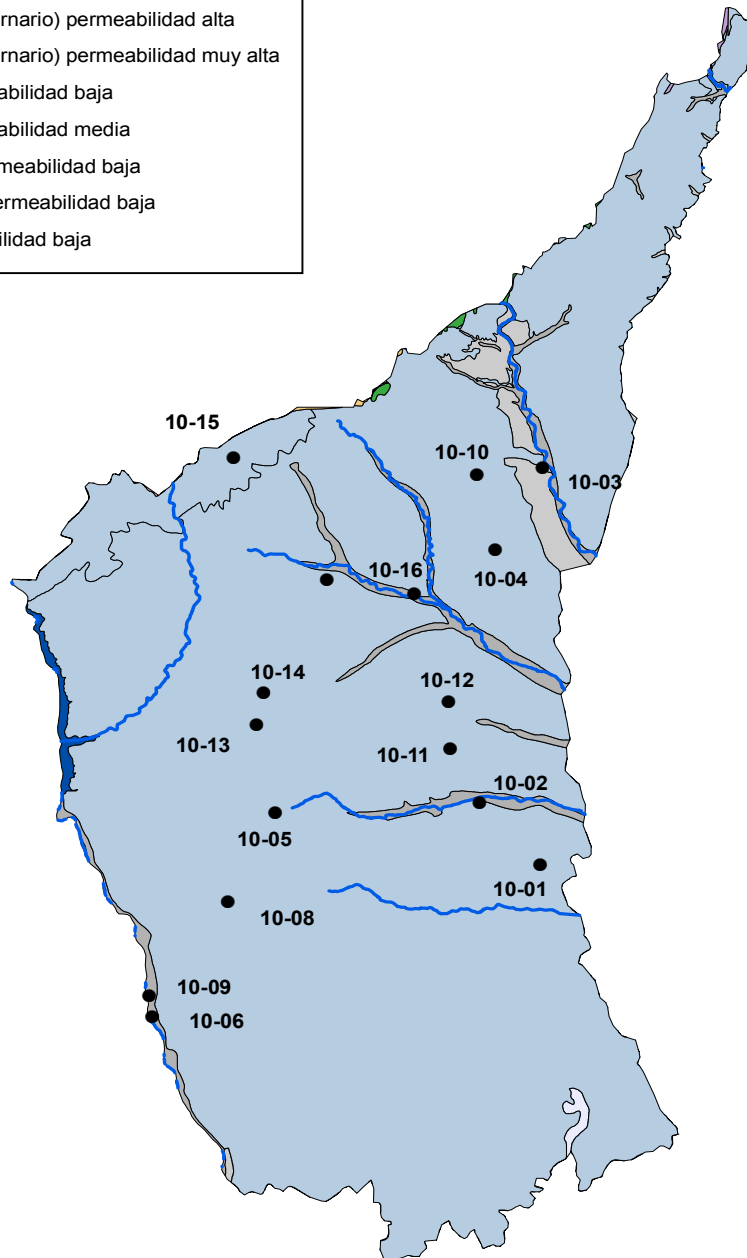
Toponimia:

Madrid:
Manzanares-
Jarama

Mapa de permeabilidad

Legenda

- Estaciones
- Ríos
- Masa de agua superficial
- Rocas carbonatadas permeabilidad media
- Rocas detríticas (Cuaternario) permeabilidad alta
- Rocas detríticas (Cuaternario) permeabilidad muy alta
- Rocas detríticas permeabilidad baja
- Rocas detríticas permeabilidad media
- Rocas evaporíticas permeabilidad baja
- Rocas meta-detrítica permeabilidad baja
- Rocas ígneas permeabilidad baja



Masa de agua

Código: 030.010

Madrid:

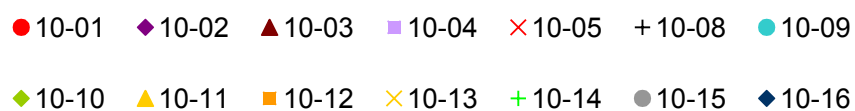
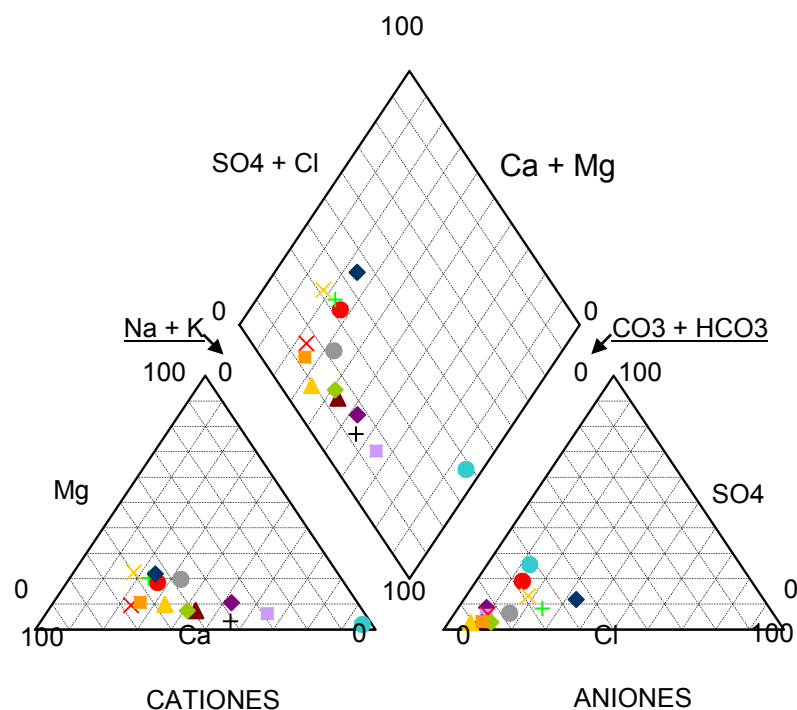
Toponimia:

Manzanares-

Jarama

Composición química

DIAGRAMA DE PIPER DE LAS ESTACIONES DE CONTROL DE LA MASA DE AGUA 030.010



DESCRIPCIÓN DE LAS FACIES HIDROQUÍMICAS

Las estaciones de control de la Masa de Agua 030.010 presentan aguas mayoritariamente Bicarbonatadas Cálcidas, a excepción de las muestras 10-02, 10-04, 10-08 y 10-09 que son Bicarbonatadas Sódicas.